

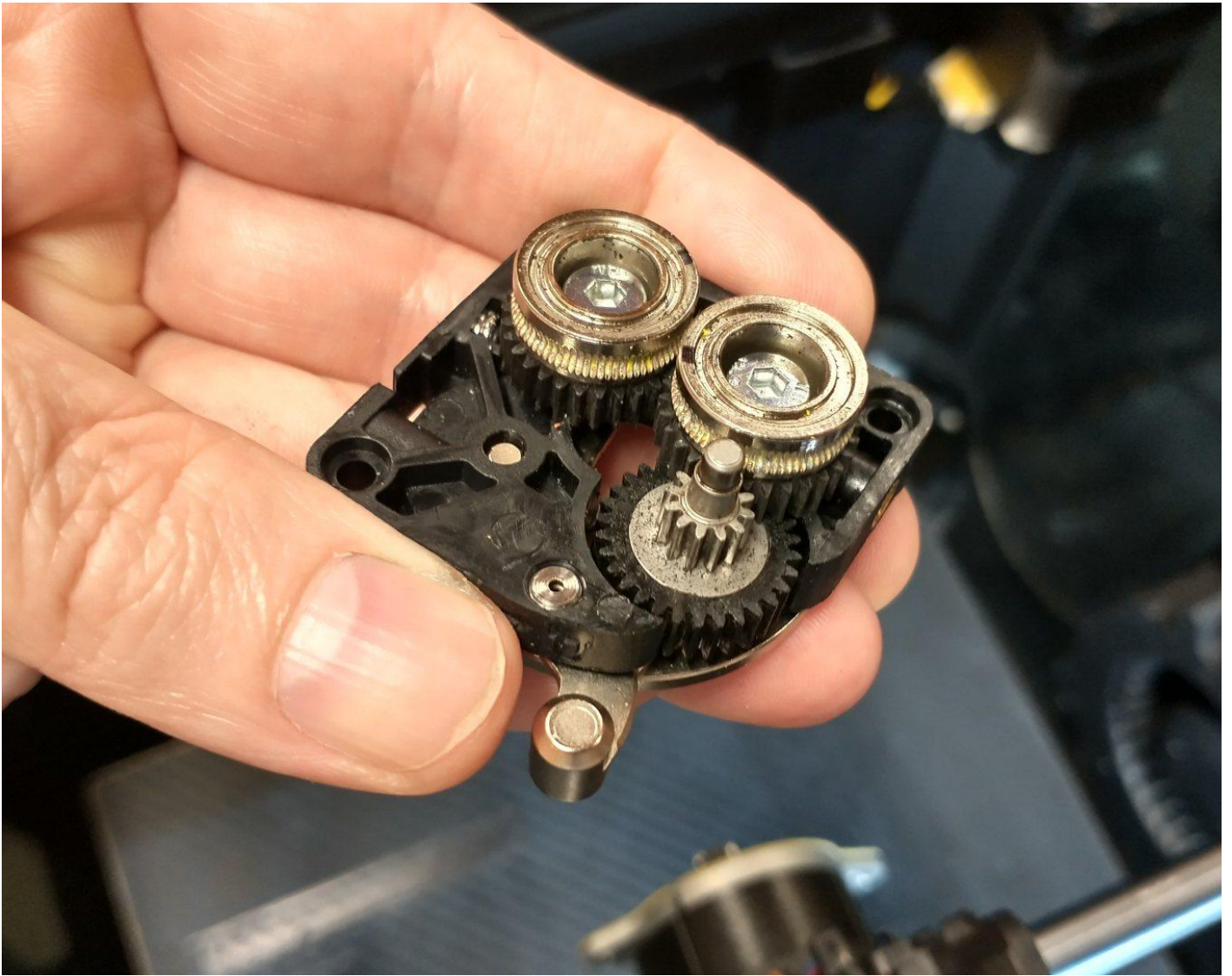
Creality K

Ekstruder

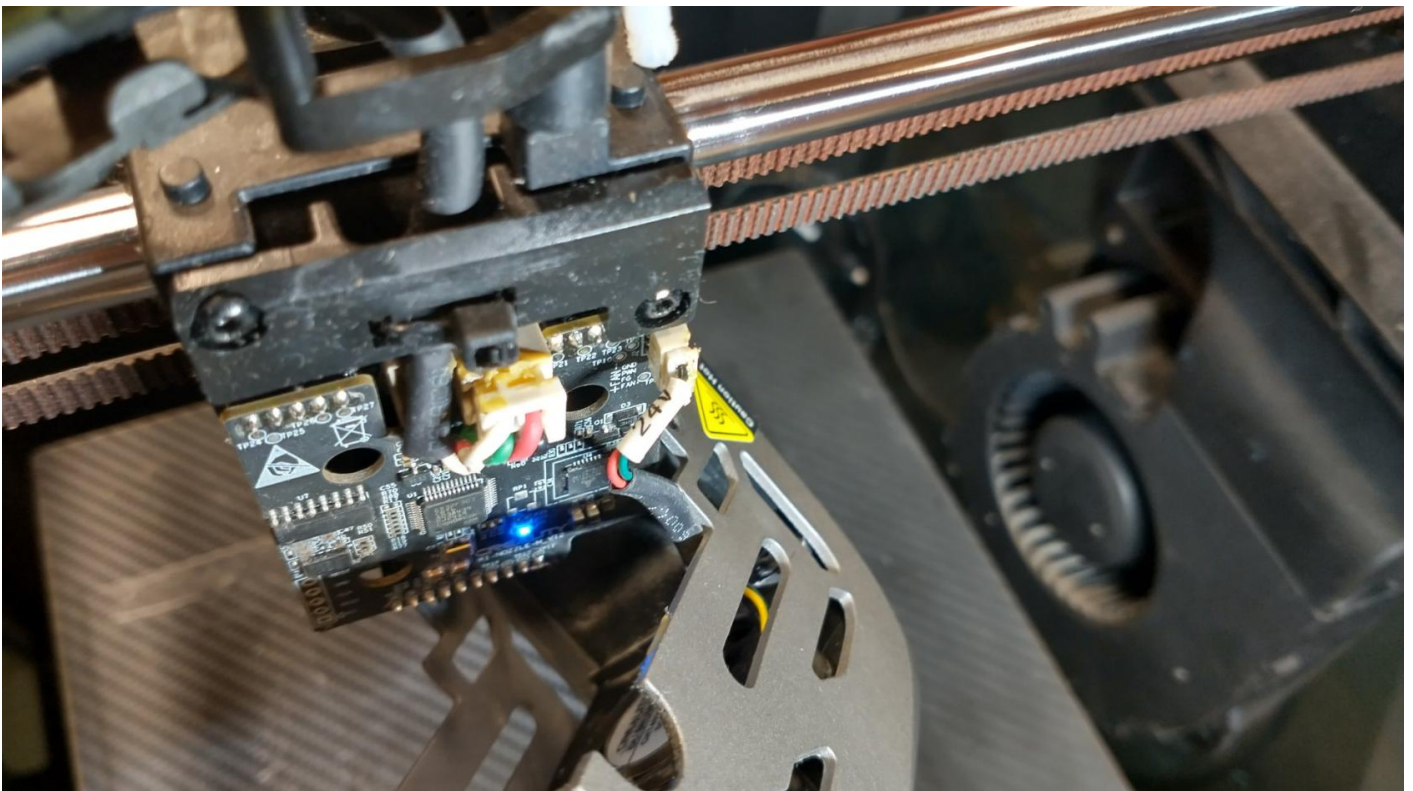
- po zdemontowaniu (wystarczy odkręcić i wysunąć z karetki) sprawdzić czy na zębatkach nie pozostał jakiś materiał





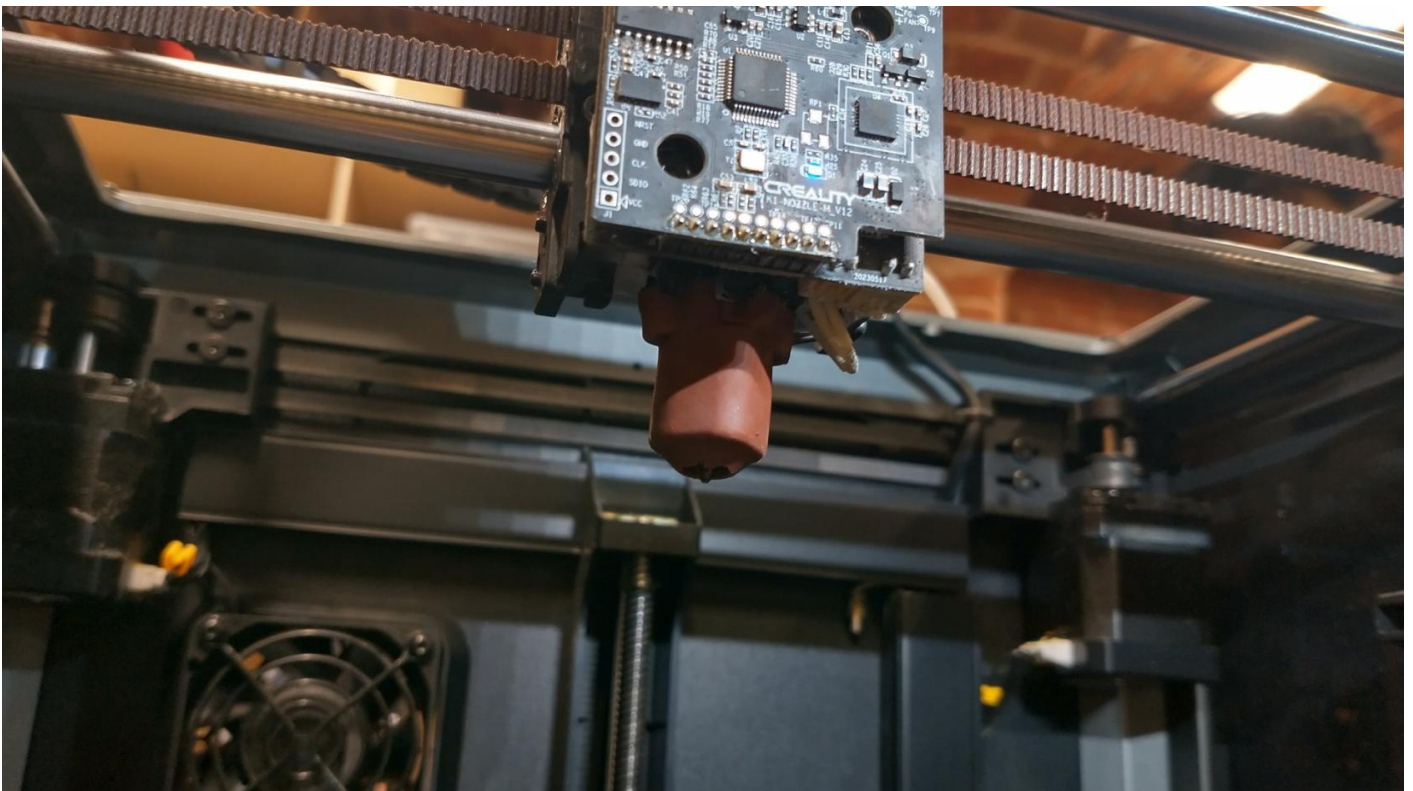
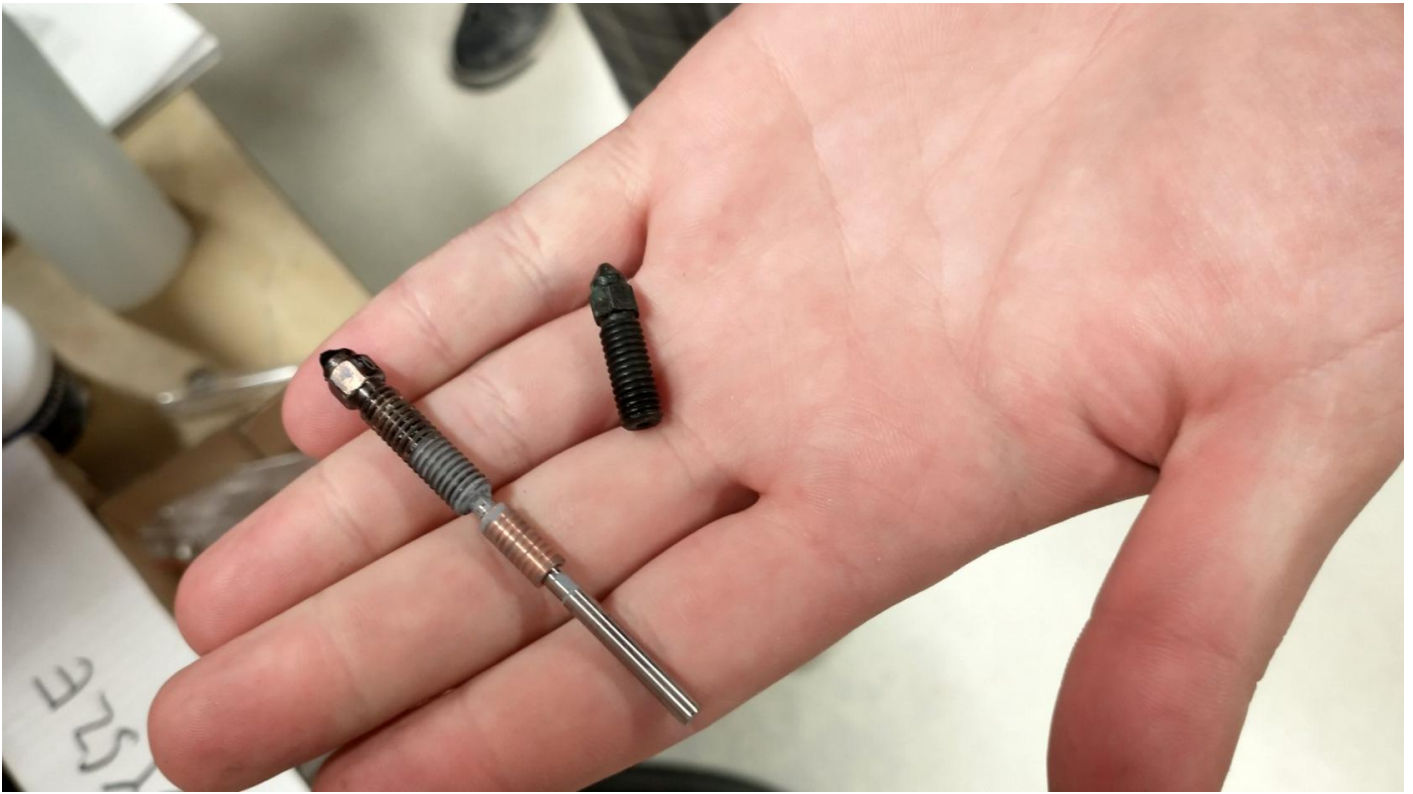


Demonta? karetki

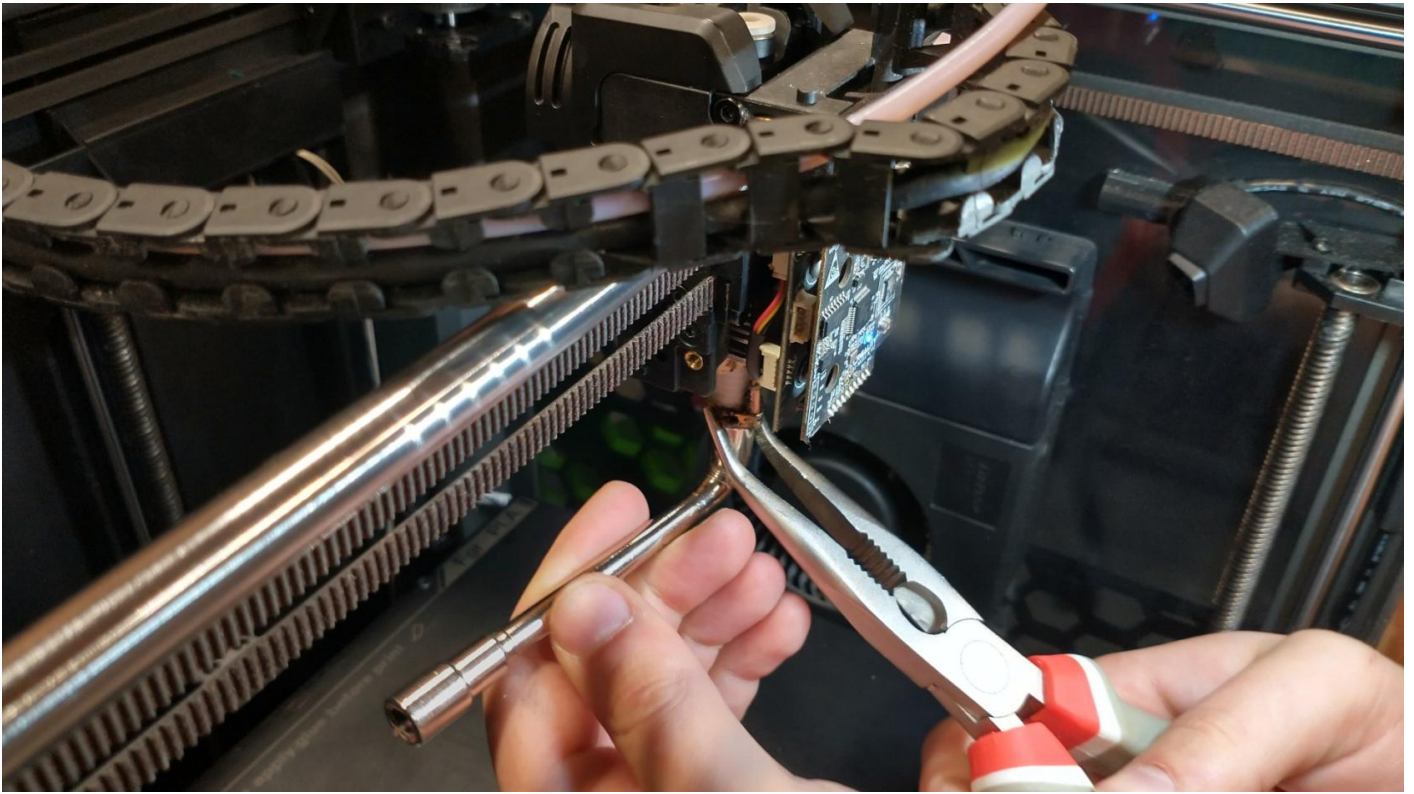


Hotend

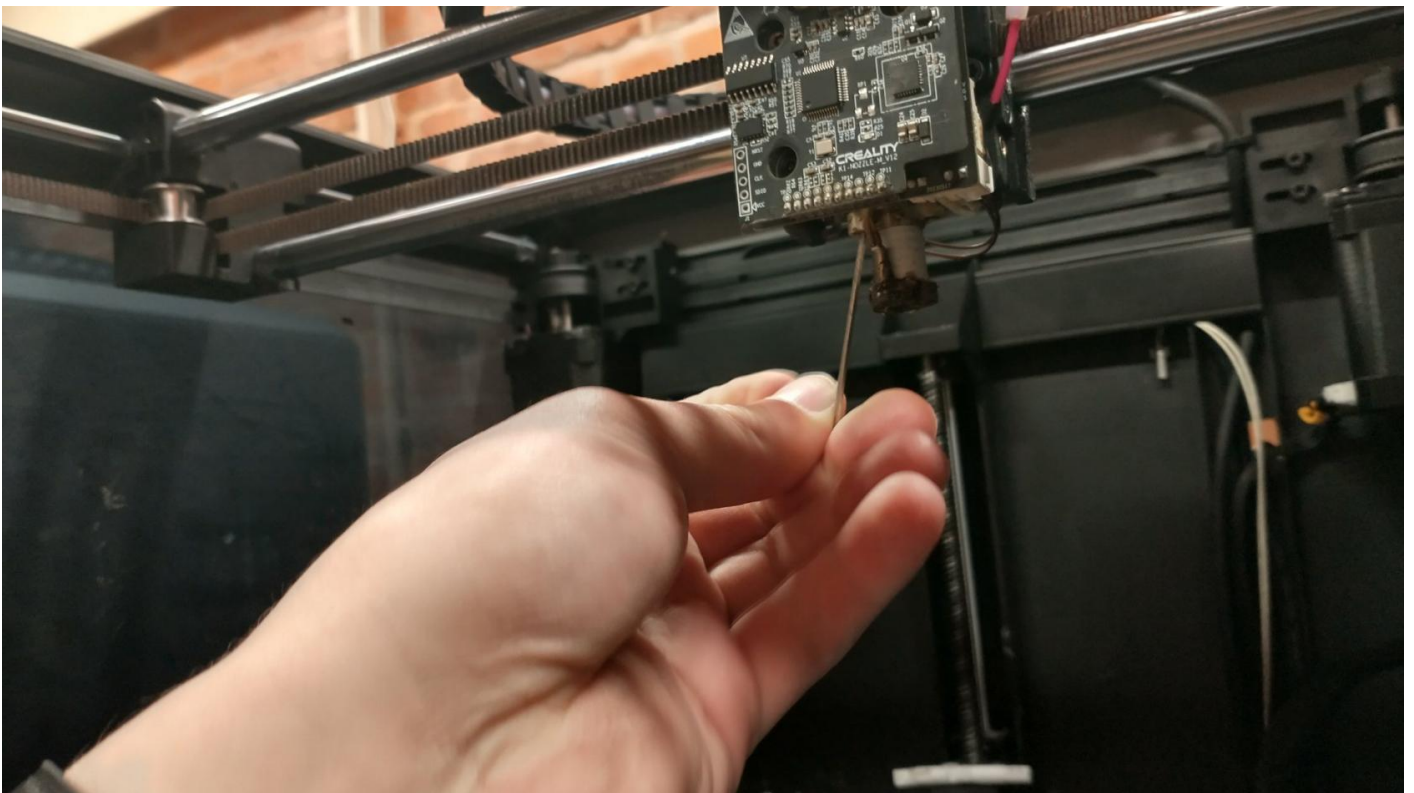
- w zależności od modelu można się spotkać z "krótkim" i "długim" hotendem. Uważać - nie są z sobą kompatybilne (może być konieczna wymiana całego segmentu)

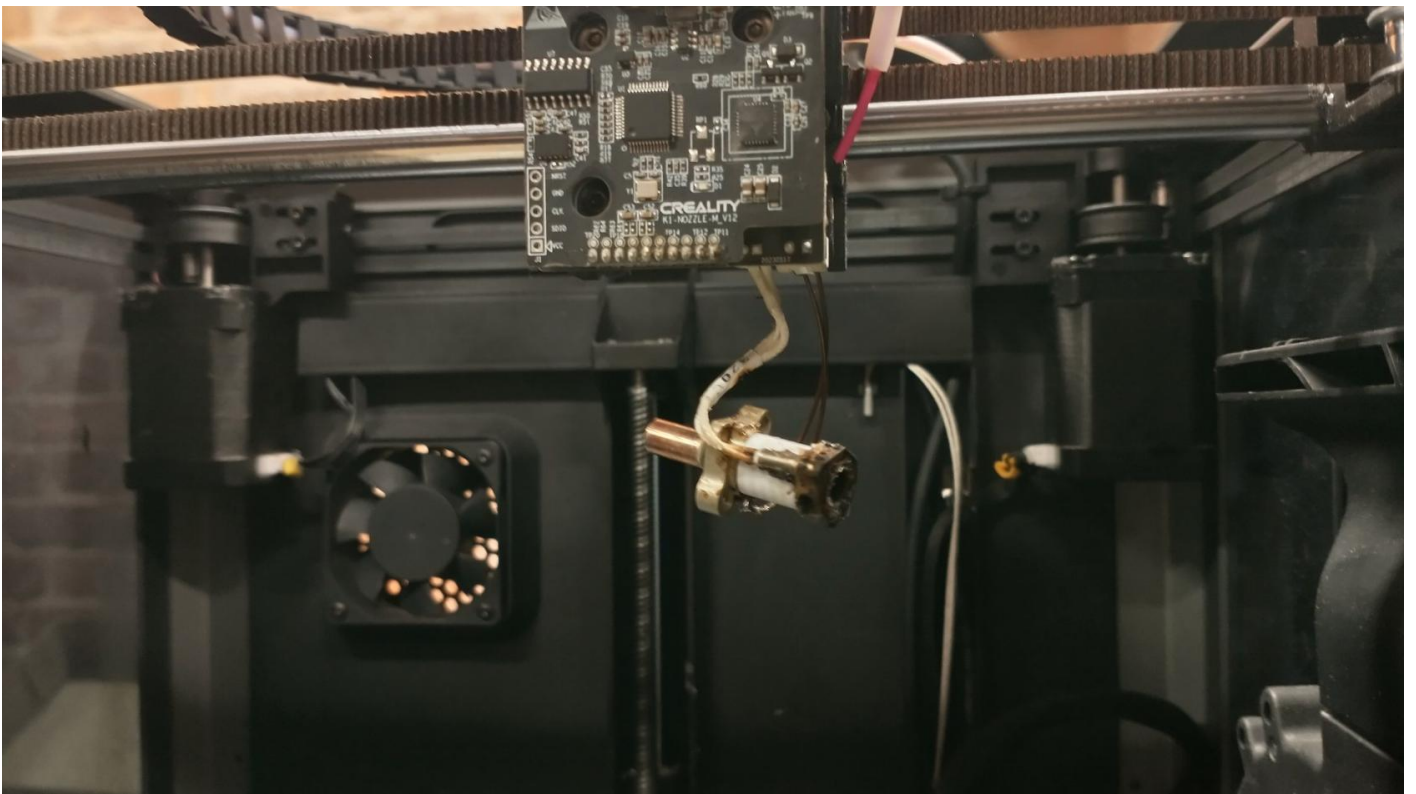
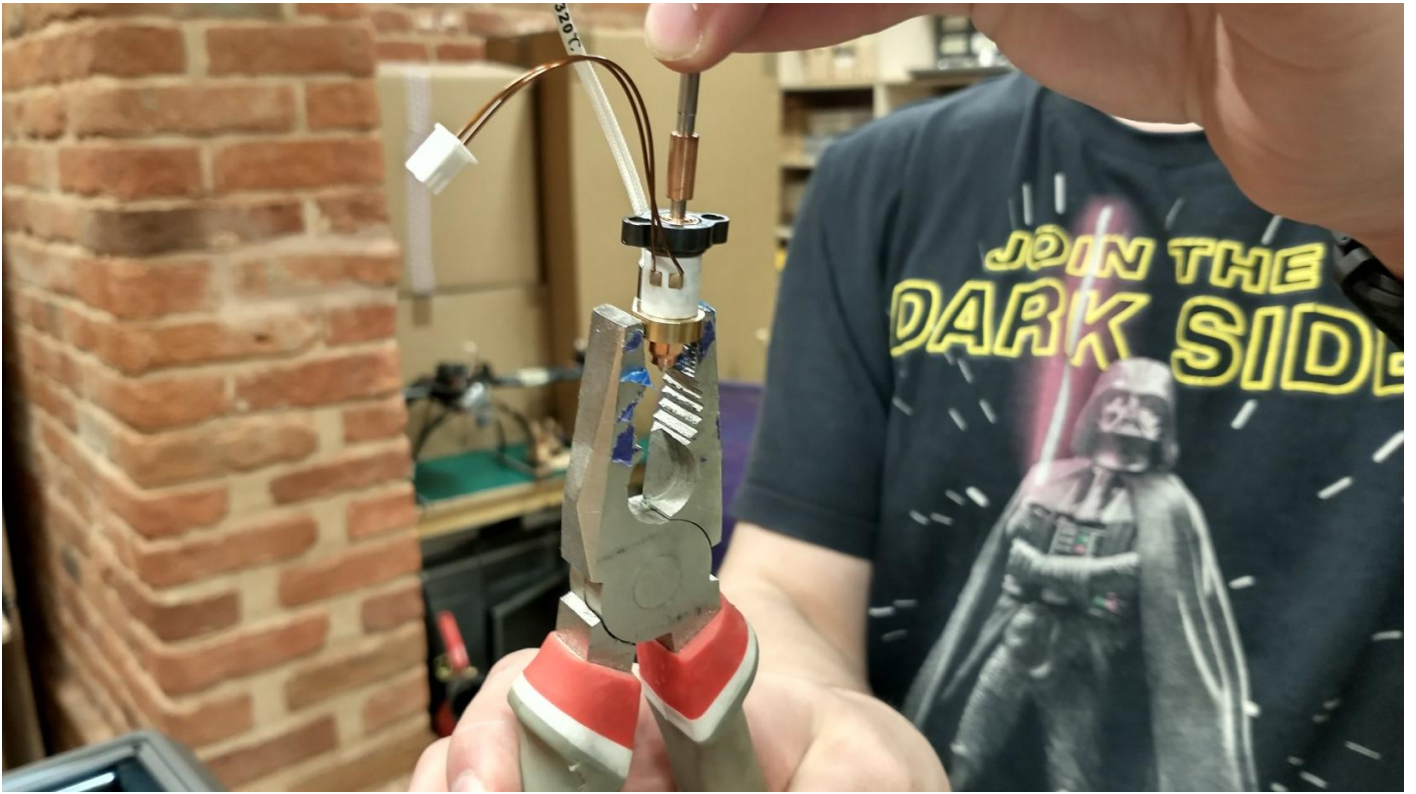


- może być konieczne przytrzymanie np. kombinerkami. Łapać "od dołu". Uniknie się wtedy ryzyka zsunięcia szczypiec i ukruszenia elementu ceramicznego.
- odkręcamy na rozgrzanym hotenedzie (!!!)



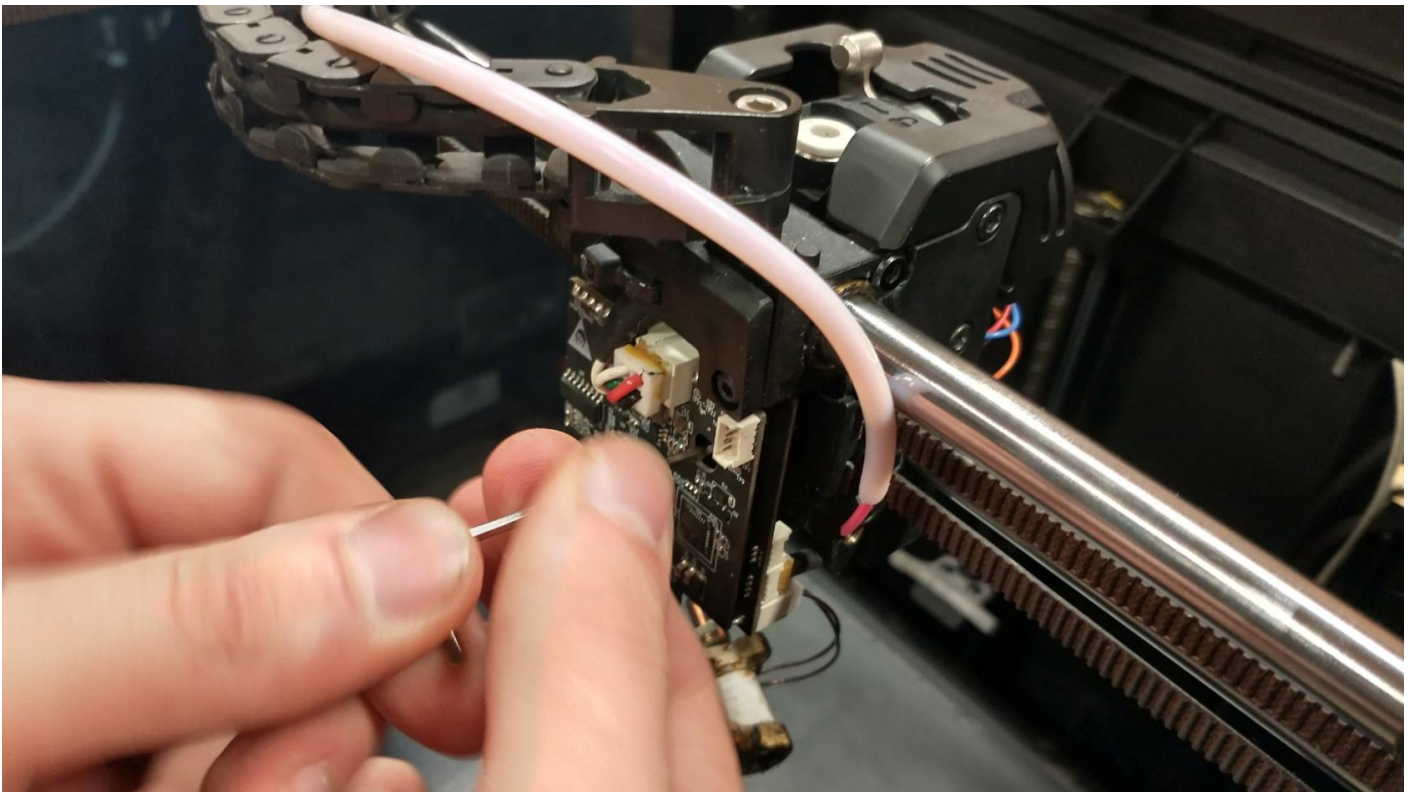
- demontaż całego segmentu:

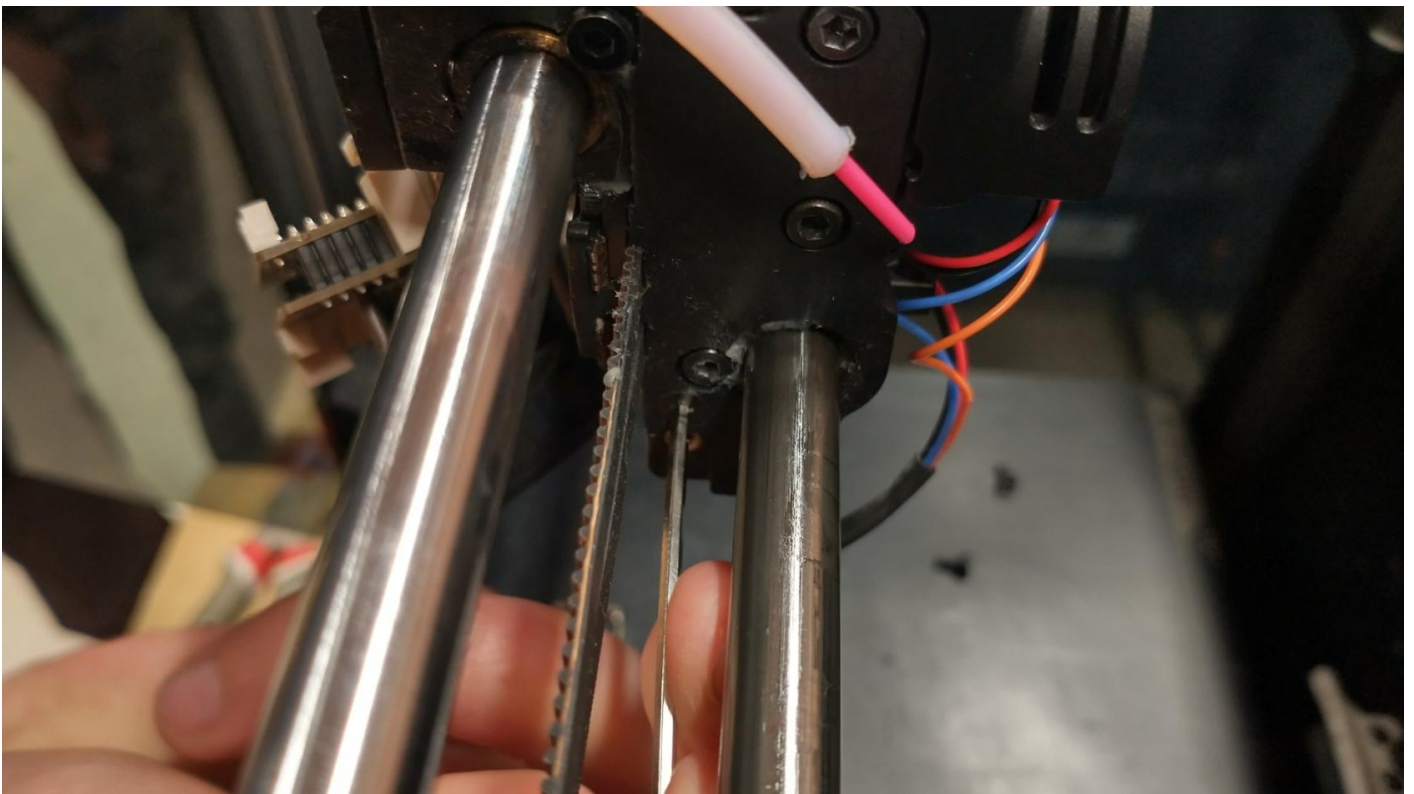
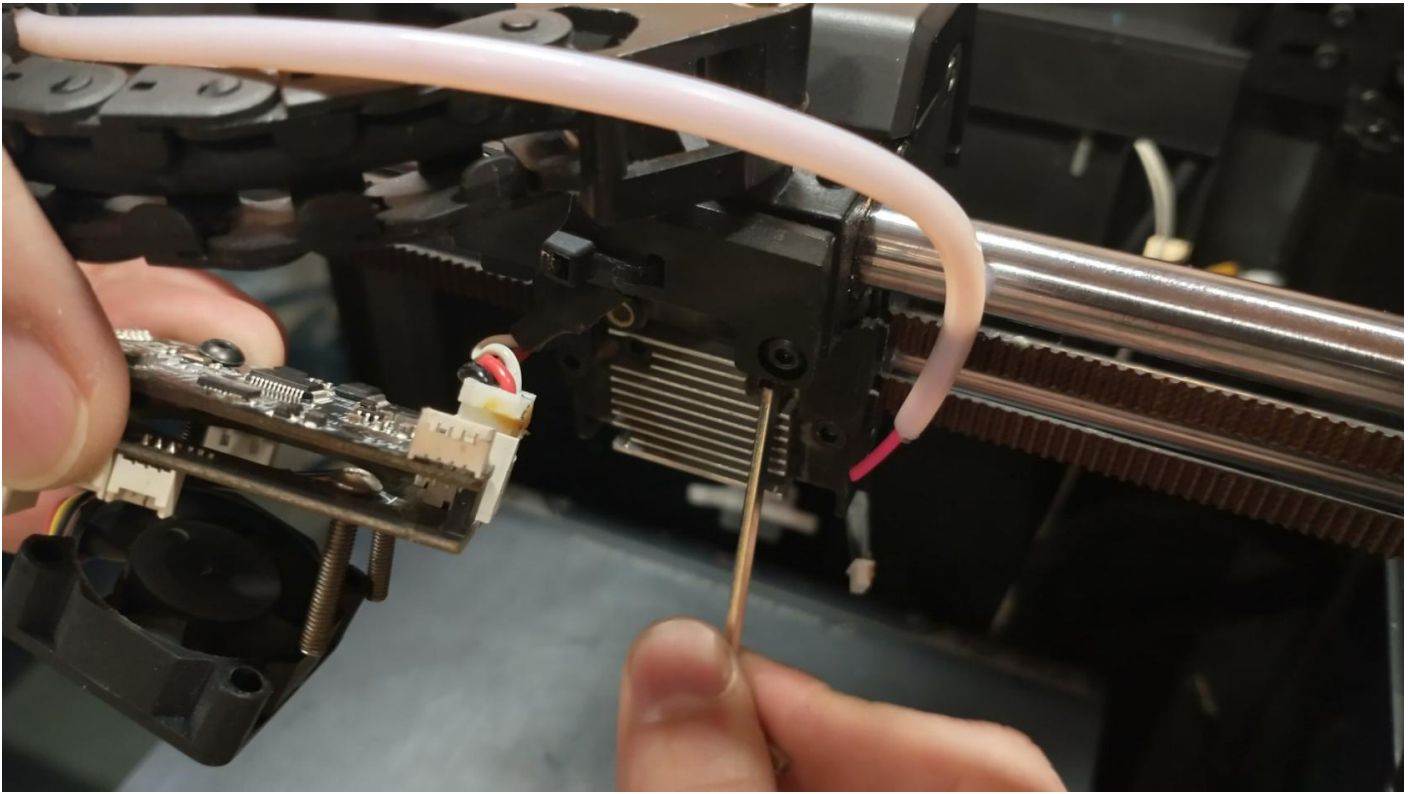






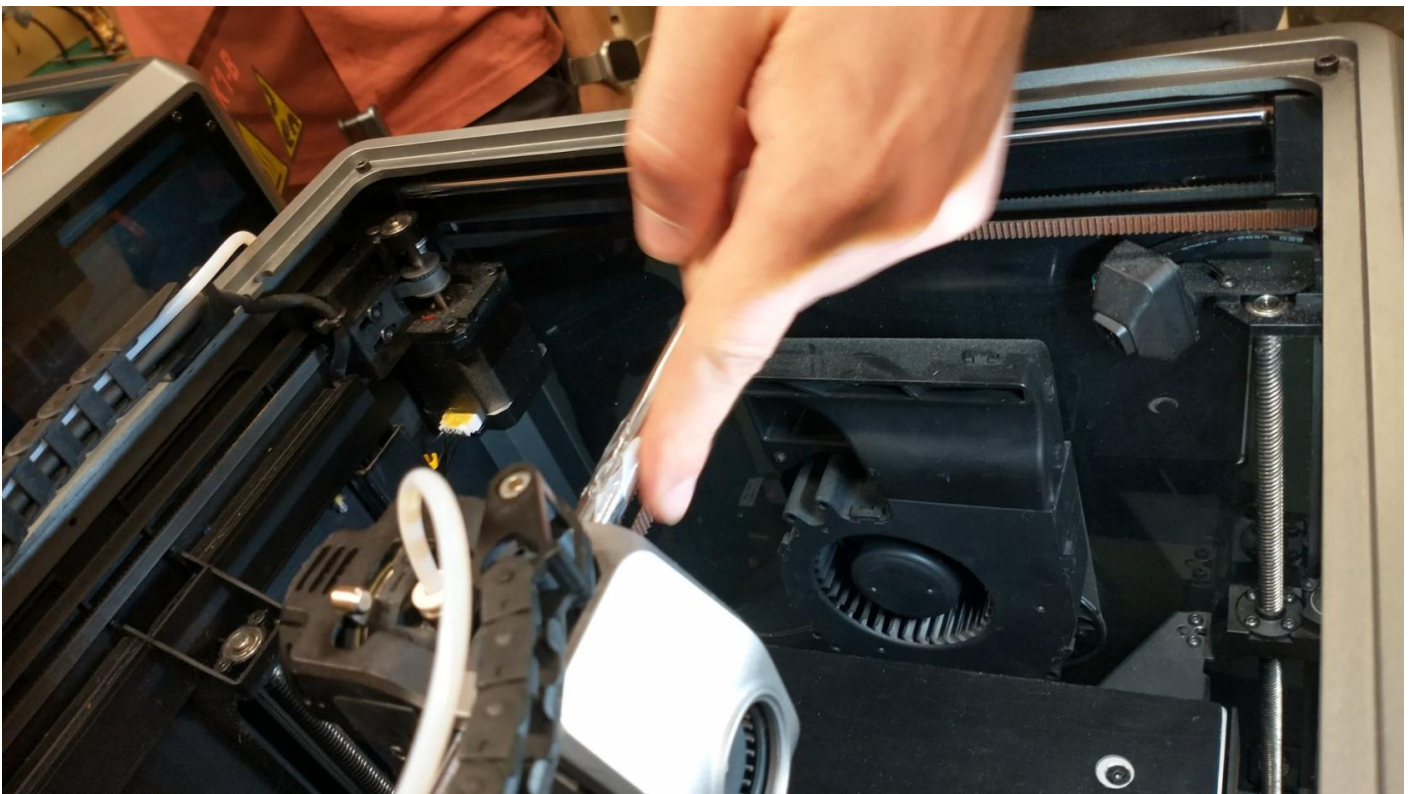
Radiator





Smarowanie

- wyczyścić prowadnice i śruby



- po nałożeniu smaru "pojeździć" karetką, stołem celem rozprowadzenia smaru
- usunąć nadmiar smaru

Naciąganie pasków

- wystarczy odkręcić śruby. Sprężyna sama naciągnie pasek. Po naciągnięciu dokręcić śruby ponownie.



Wersja #6

Utworzono 2026-04-18 12:17:23 UTC przez Przemek Jeske

Zaktualizowano 2026-04-18 12:40:17 UTC przez Przemek Jeske